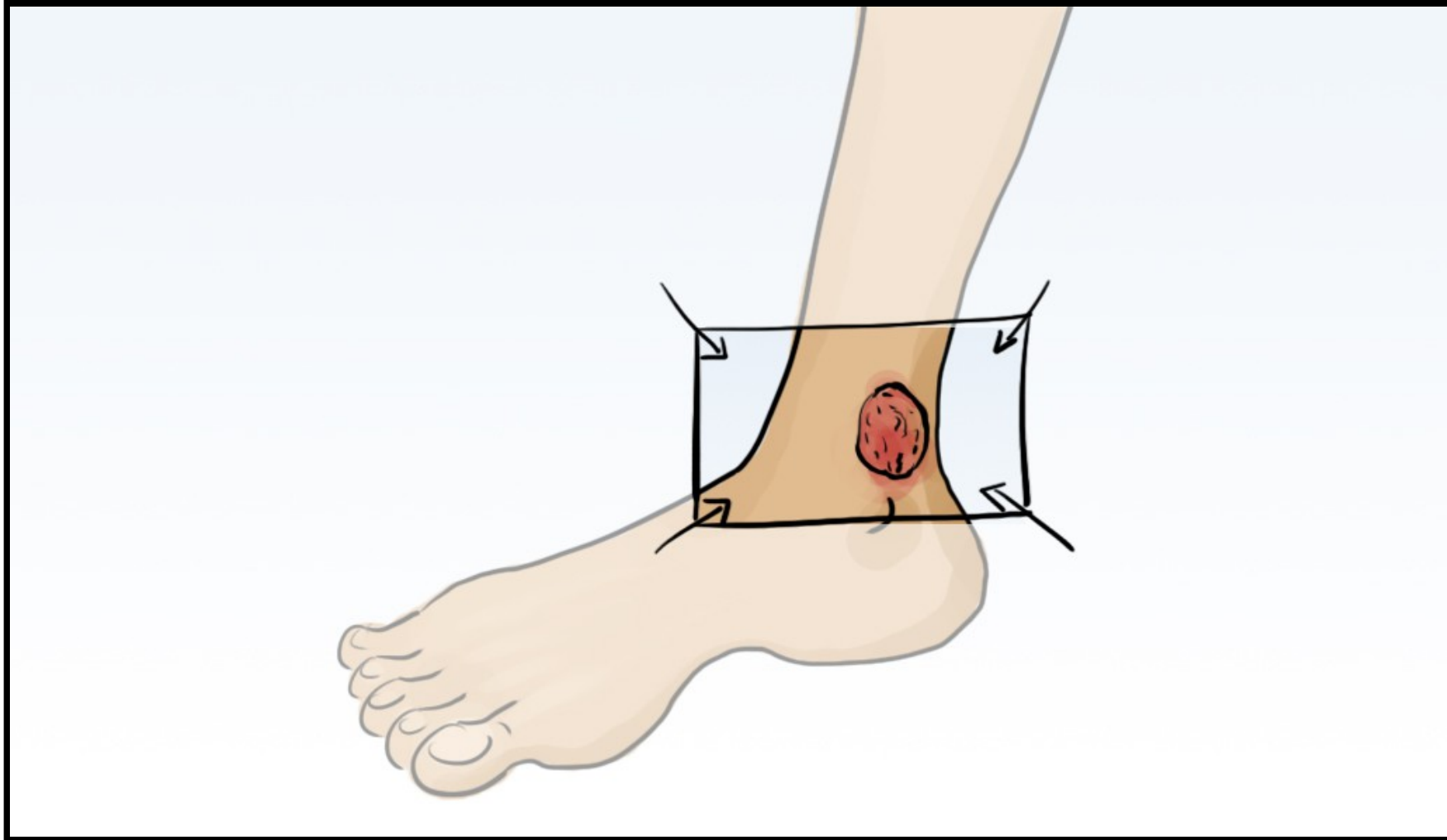


HydroClean



scene:

1

duration:

description:

Der Fußknöchel eines Menschen mit einer runden Wunde wird gezeigt. Zoom...

HydroClean



scene:

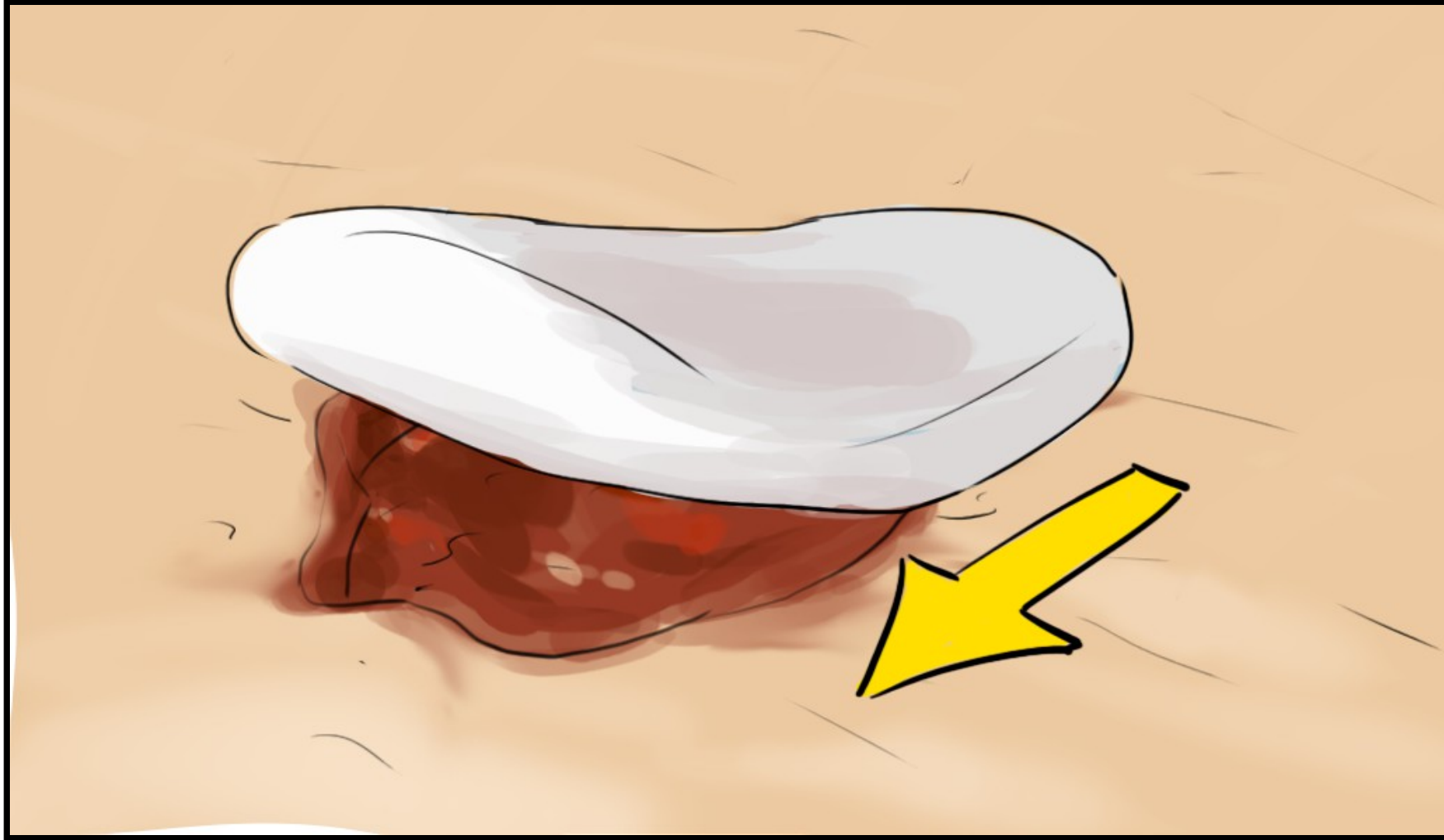
1

duration:

description:

... an offene Wunde.

HydroClean



scene:

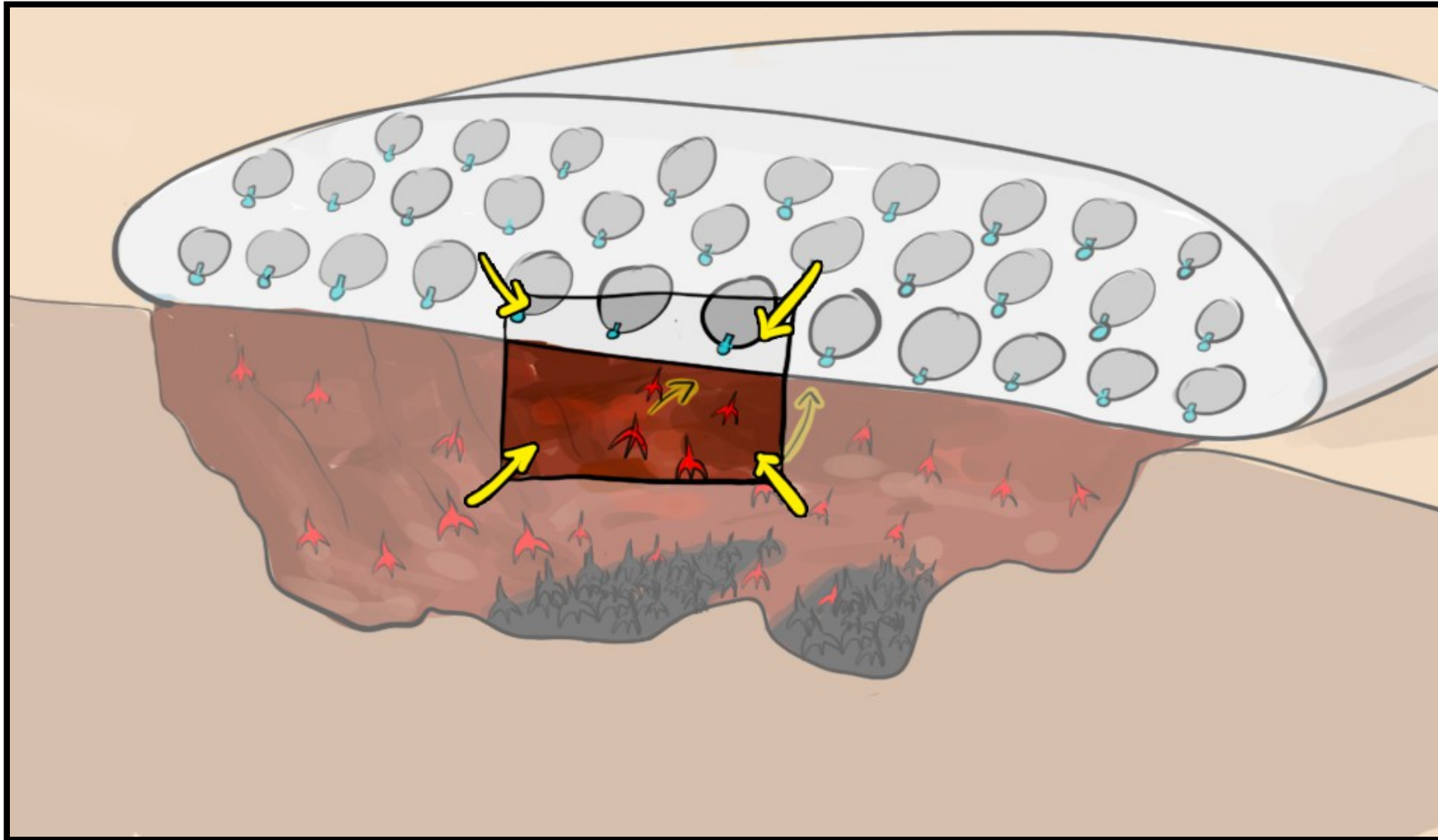
2

duration:

description:

Das HydroClean Pflaster wird aufgebracht.

HydroClean



scene:

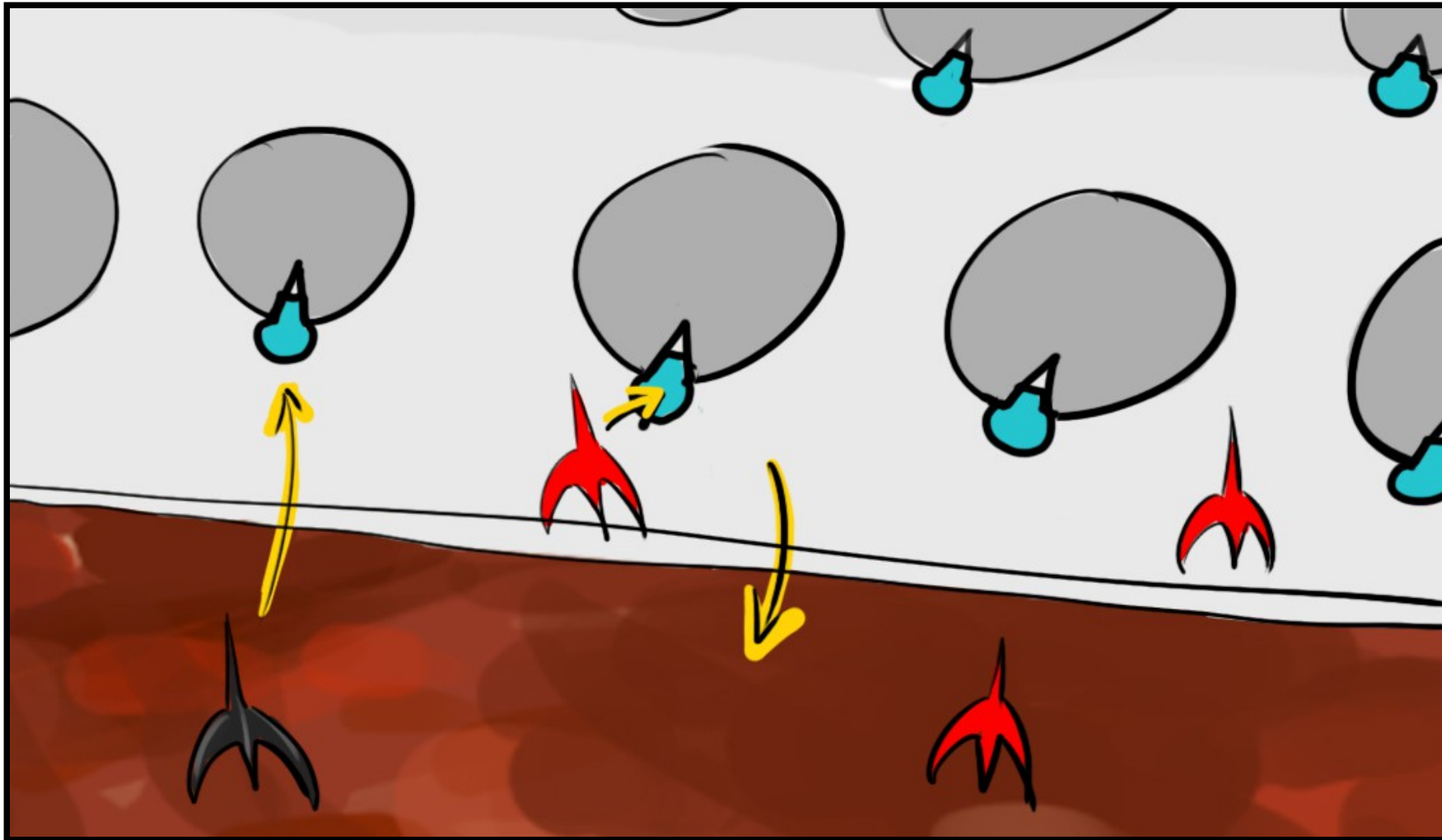
3

duration:

description:

Ein Querschnitt durch die Wunde und das Pflaster veranschaulicht den Aufbau. Am Wundgrund ist eine dunkle Fläche aus Nekrosen zu sehen, in der Wunde Exsudat. Beides bewegt sich in Richtung SAP (Polymeren). Zoom an die SAP...

HydroClean



scene:

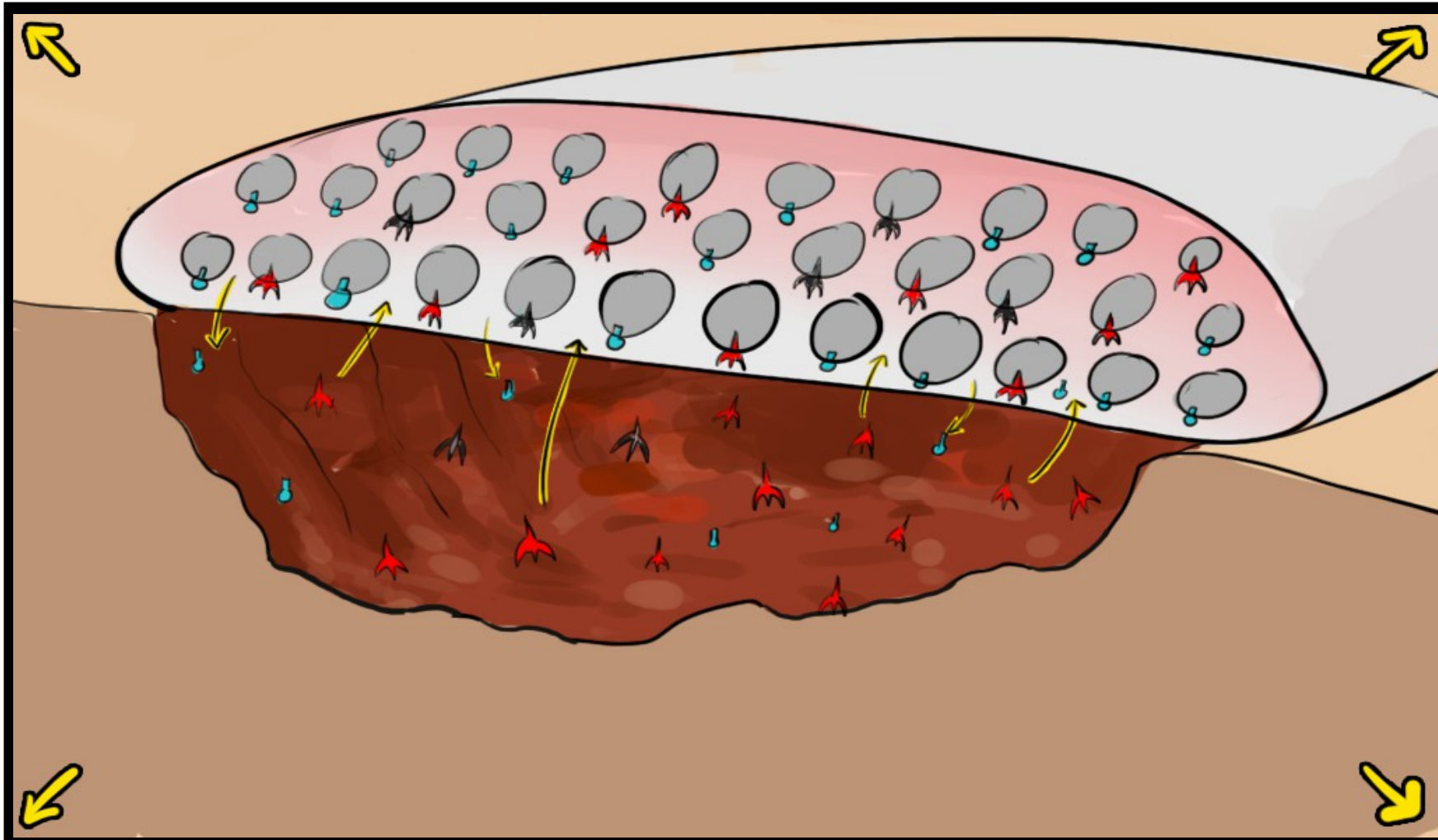
3

duration:

description:

... im unteren Bereich des Pflasters. Die Ringerlösung sitzt nur ungenau an den Rezeptoren des SAP. Das Exsudat und die Nekrosen drängt die Ringerlösung aus ihrer Verbindung mit dem SAP und lagert sich dort an. Die freigesetzte Ringerlösung strömt in die Wunde ein.

HydroClean



scene:

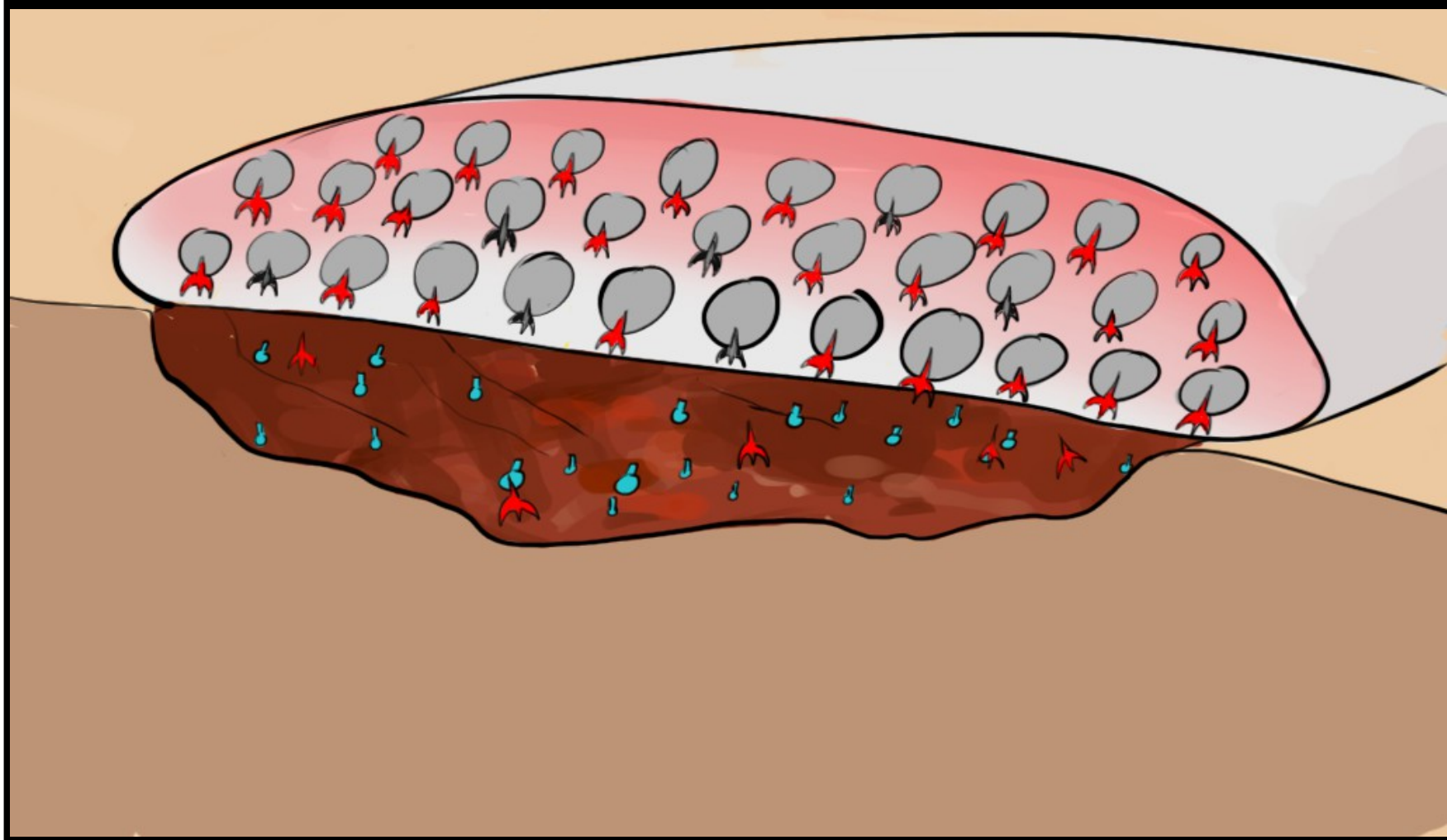
4

duration:

description:

Zoom zurück. Während des Zooms sieht man weiteres Exsudat und Nekrosen die Ringerlösung verdrängen. Ein reger Austausch findet statt, weniger Exsudat und Nekrosen sind in der Wunde enthalten, diese verkleinert sich. Das Pflaster färbt sich rot.

HydroClean



scene:

5

duration:

6 sec

description:

Der Austausch geht so lange weiter, bis der größte Teil des Exsudats und alle Nekrosen im Pflaster aufgenommen wurden. Die Wunde hat sich sichtbar verkleinert. Das Pflaster hat sich rot verfärbt.